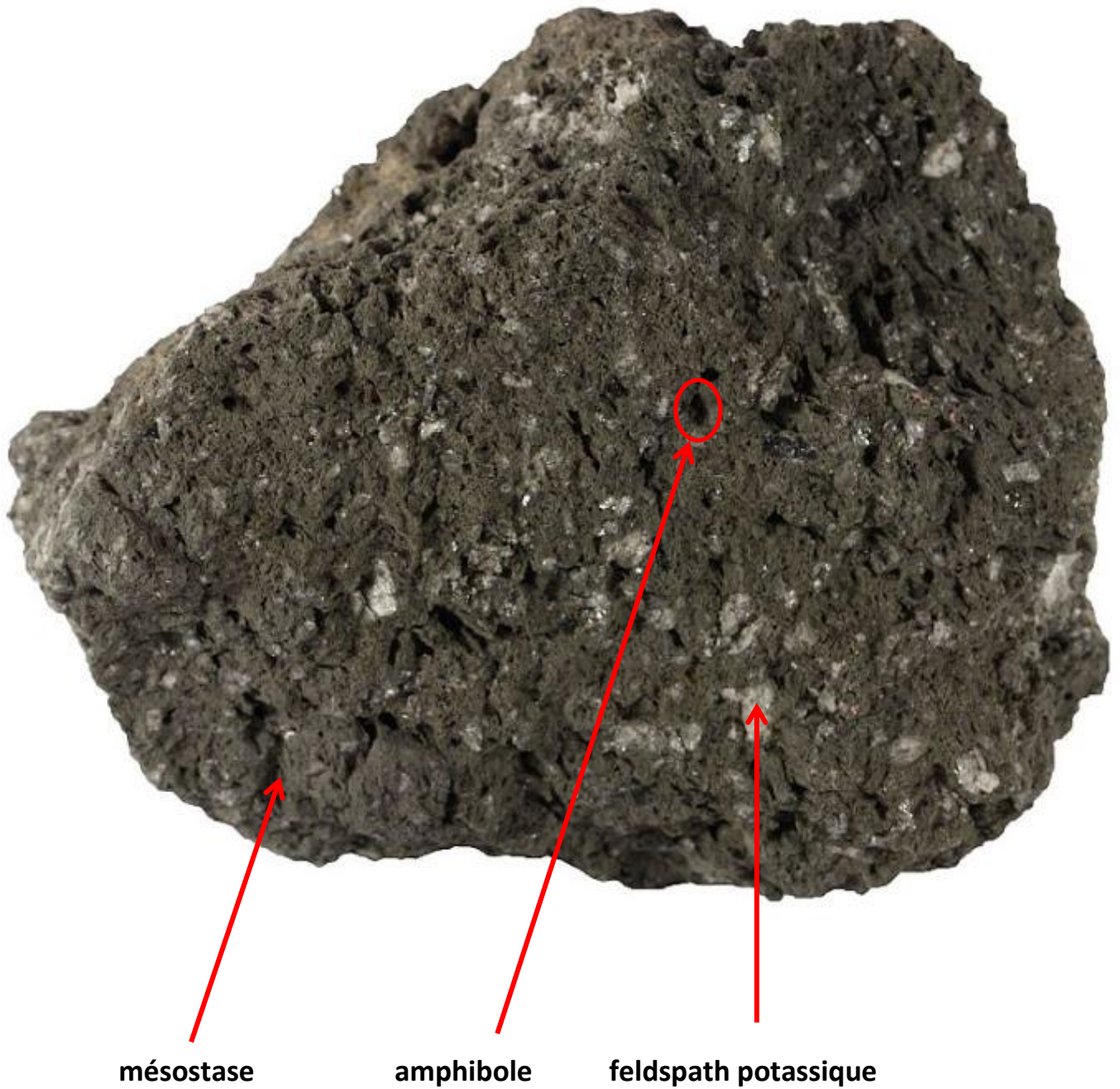


TRACHYTE EN MACROSCOPIE



TRACHYTE EN MACROSCOPIE



mésostase

Amphibole

Feldspath plagioclase

texture hémicristalline donc roche volcanique

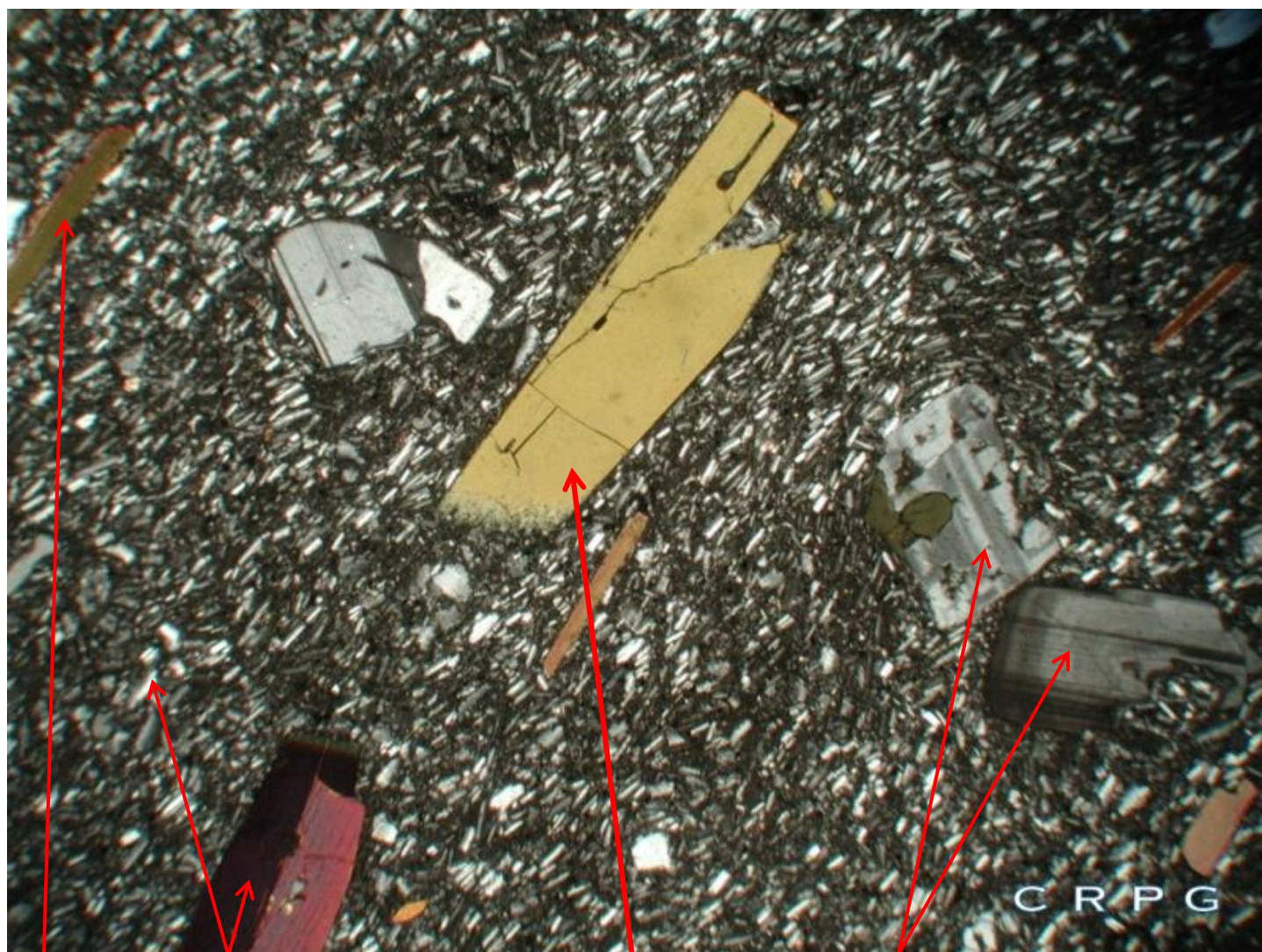
Pour ne pas confondre avec l'andésite :

Généralement plus claire (plus leucocrate que mésocrate)

Phénocristaux : Peu d'amphibole et de biotite (peu de ferro-magnésiens), plus de feldspaths

Mésostase très siliceuse : feldspaths en baguette (texture microlithique), quartz

TRACHYTE OBSERVEE AU MICROSCOPE EN LPA



Biotite feldspath potassique amphibole albite (feldspath plagioclase)



Roche hémicristalline :
roche magmatique
volcanique

Présence de quartz ;
roche claire, riche en
silice

→ Rhyolite

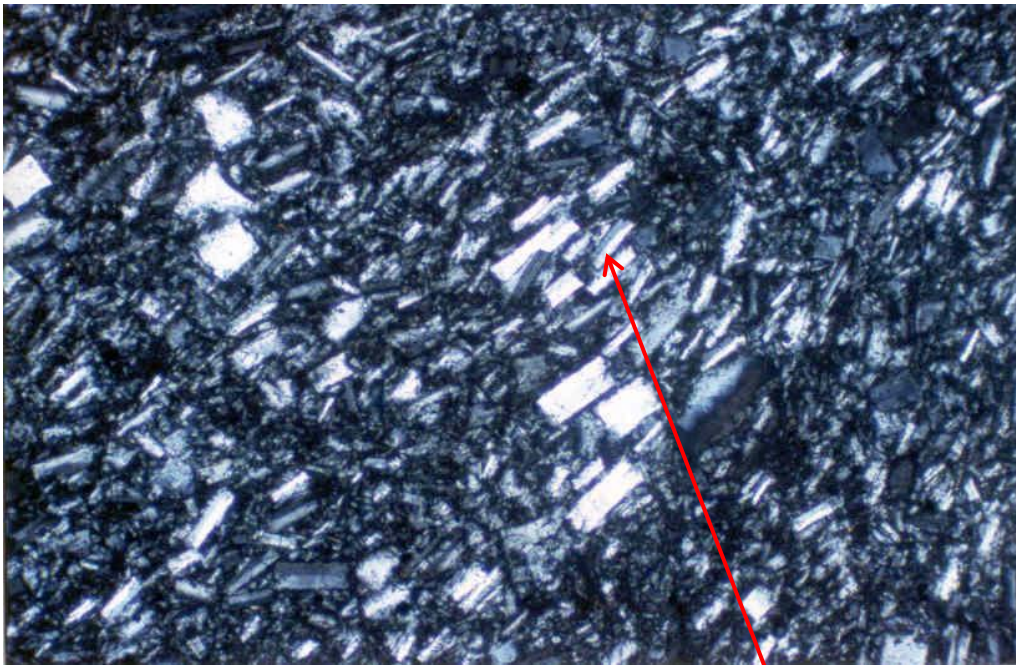
Absence de quartz

Présence d'olivine

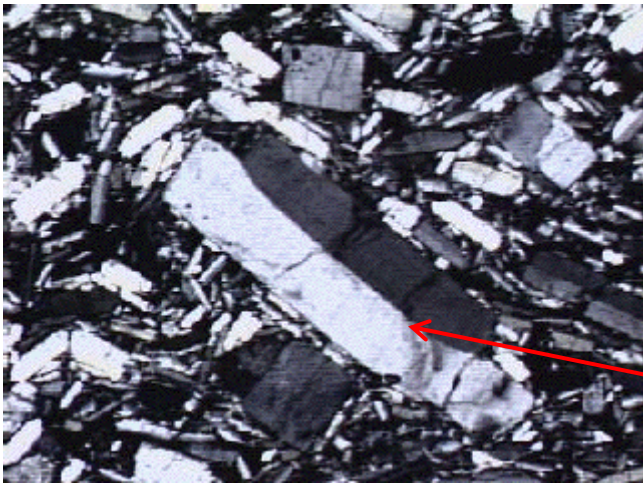
→ Basalte

Présence d'amphibole

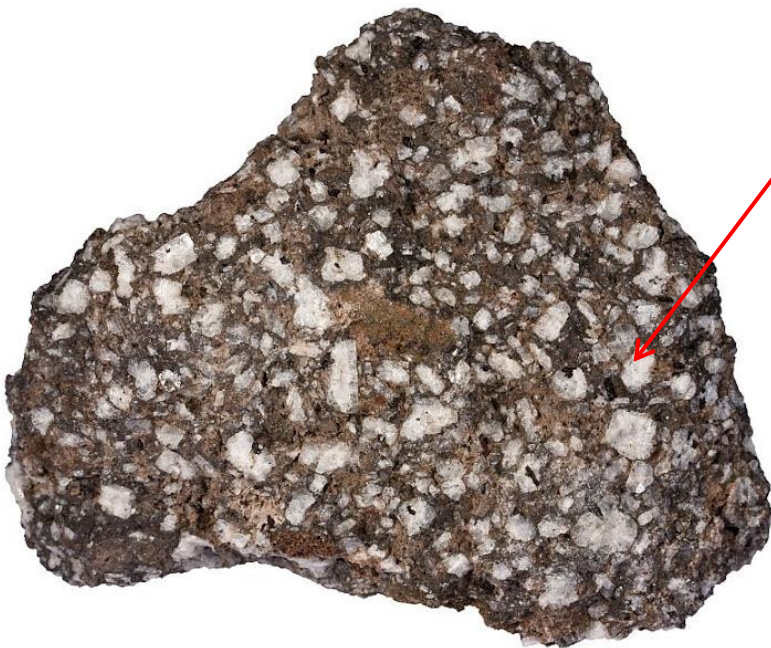
→ Andésite



TRACHYTE EN LPA



feldspath potassique



TRACHYTE en macroscopie