

## RHYOLITE

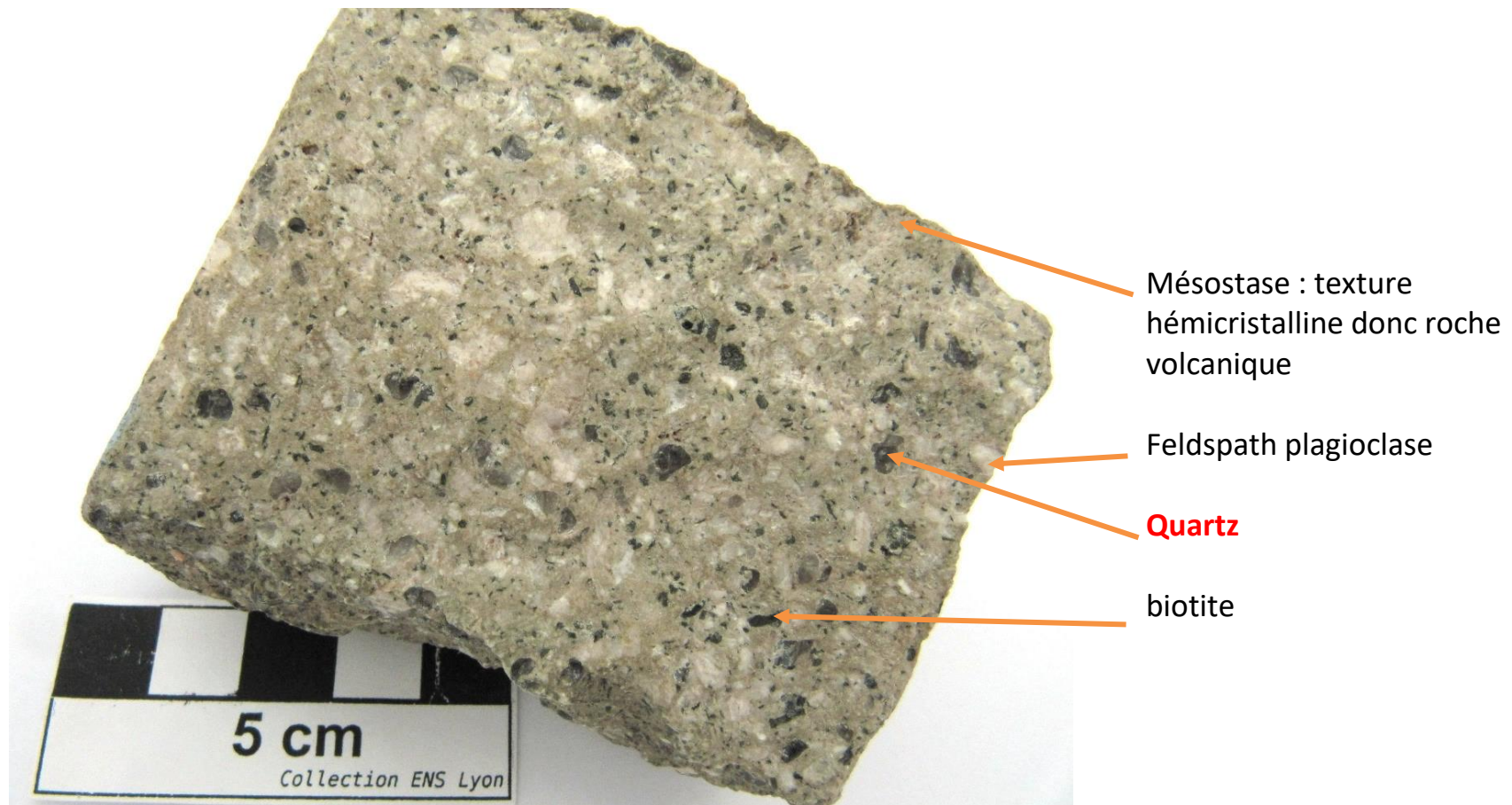


Mésostase : texture hémicristalline  
donc roche volcanique

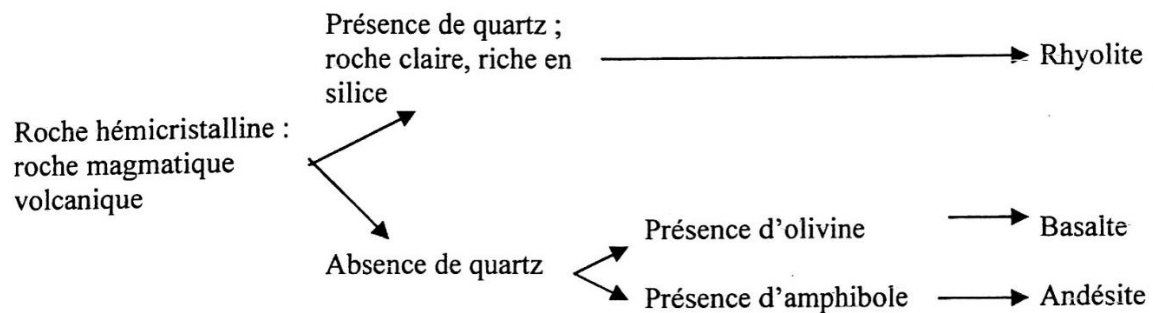
Feldspaths

**Quartz** (apparaît presque noir sur la  
photo)

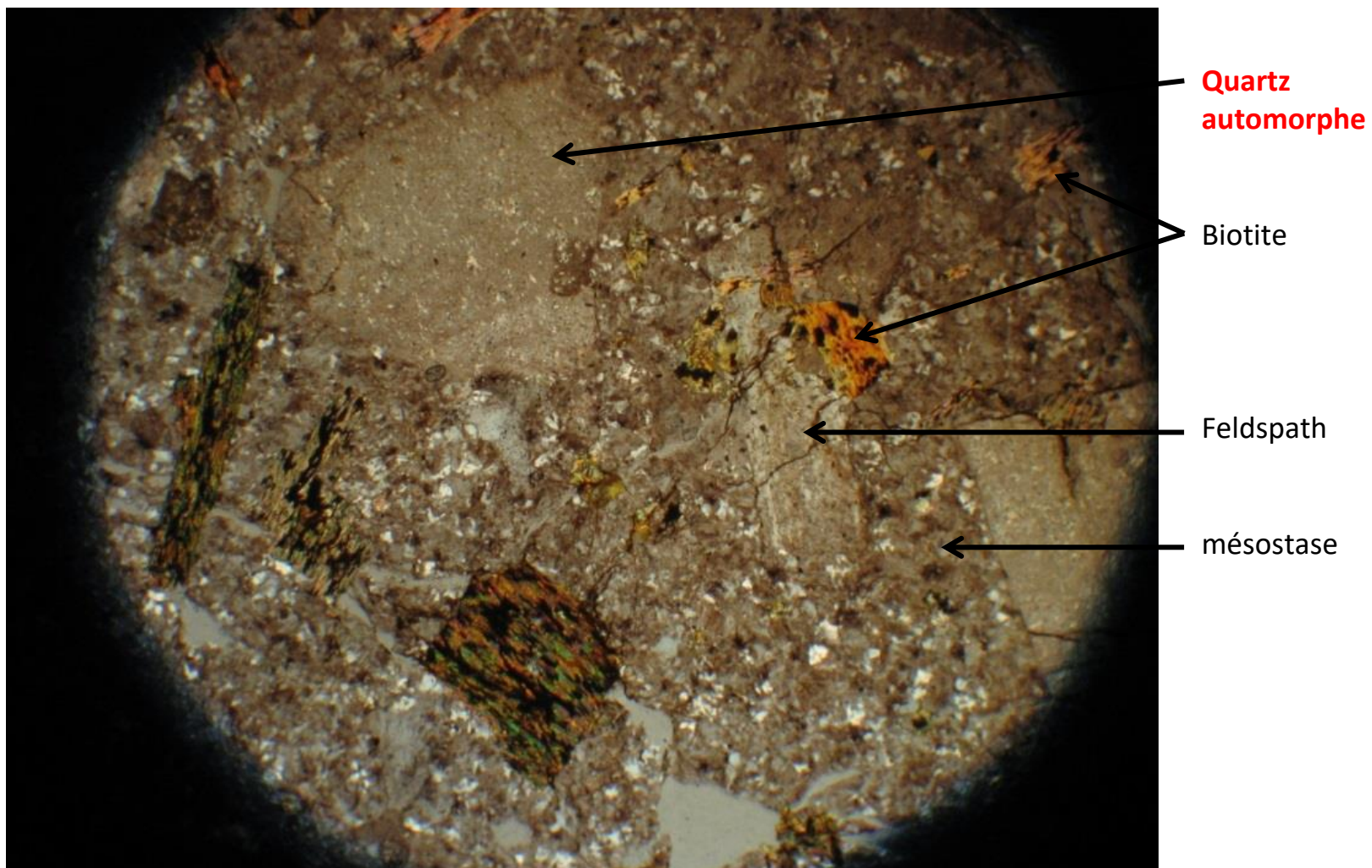




La matrice grisâtre et fine contient de très nombreux cristaux de feldspaths plagioclases de 1 à 5mm (blancs), de quartz (légèrement plus petits et translucides) et quelques plaquettes de biotites.



## RHYOLITE AU MICROSCOPE (LPA)





Quartz



Feldspaths plagioclases



mésostase

