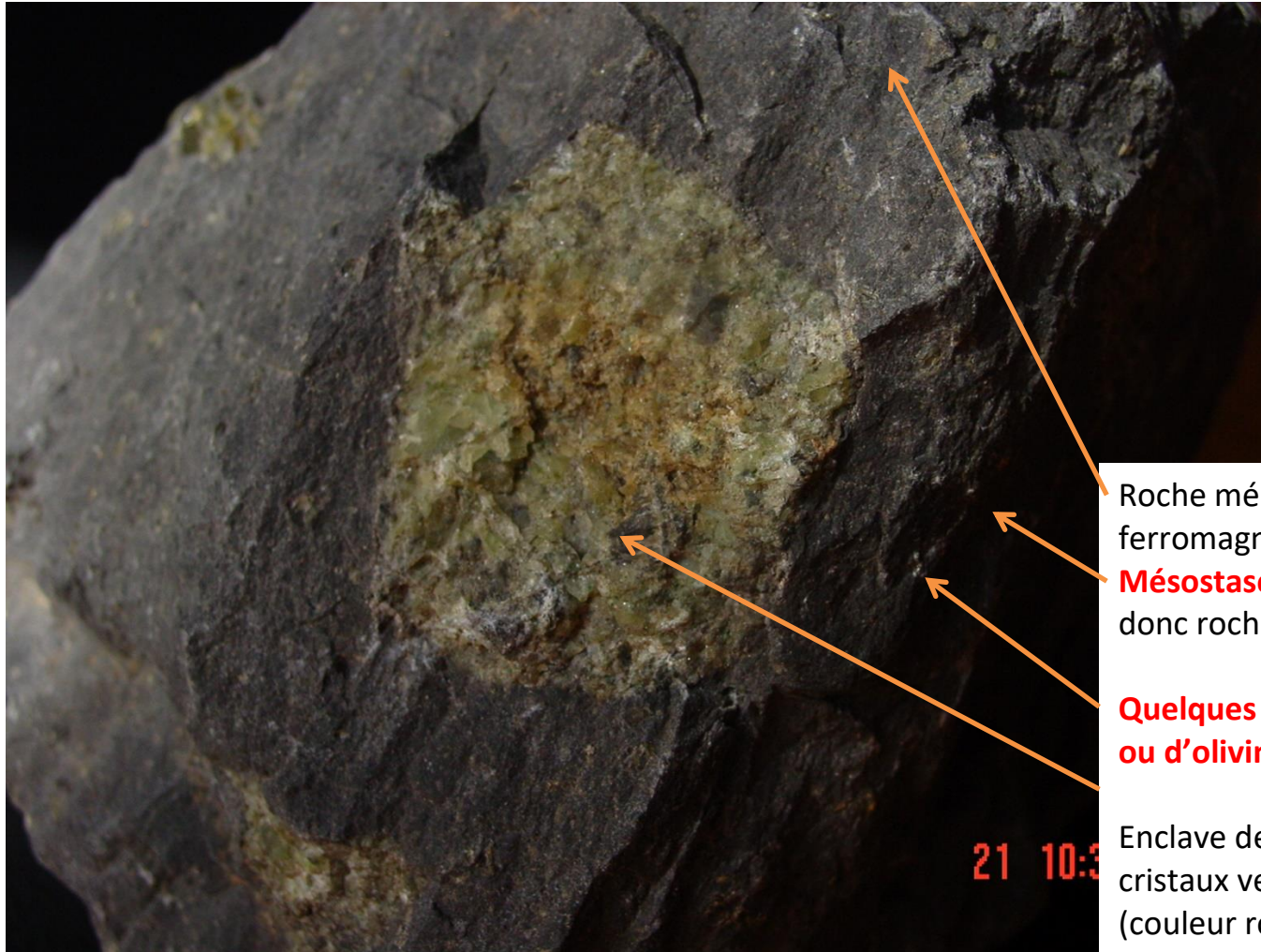


# BASALTES

## Basalte avec enclave de péridotite

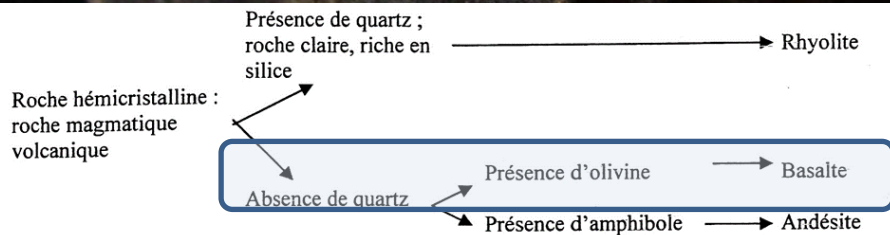


Roche mélanocrate donc basique (riche en ferromagnésiens)

**Mésostase** très développée : texture hémicristalline donc roche volcanique

**Quelques phénocristaux de pyroxènes, de feldspaths ou d'olivine**

Enclave de péridotite : texture holocrystalline grenue, cristaux verts d'olivine, cristaux de pyroxènes marrons (couleur rouille car riche en fer)



Absence de quartz et d'amphibole

## Basalte demi-deuil



Phénocristal de  
feldspath en baguette

Mésostase (foncée)

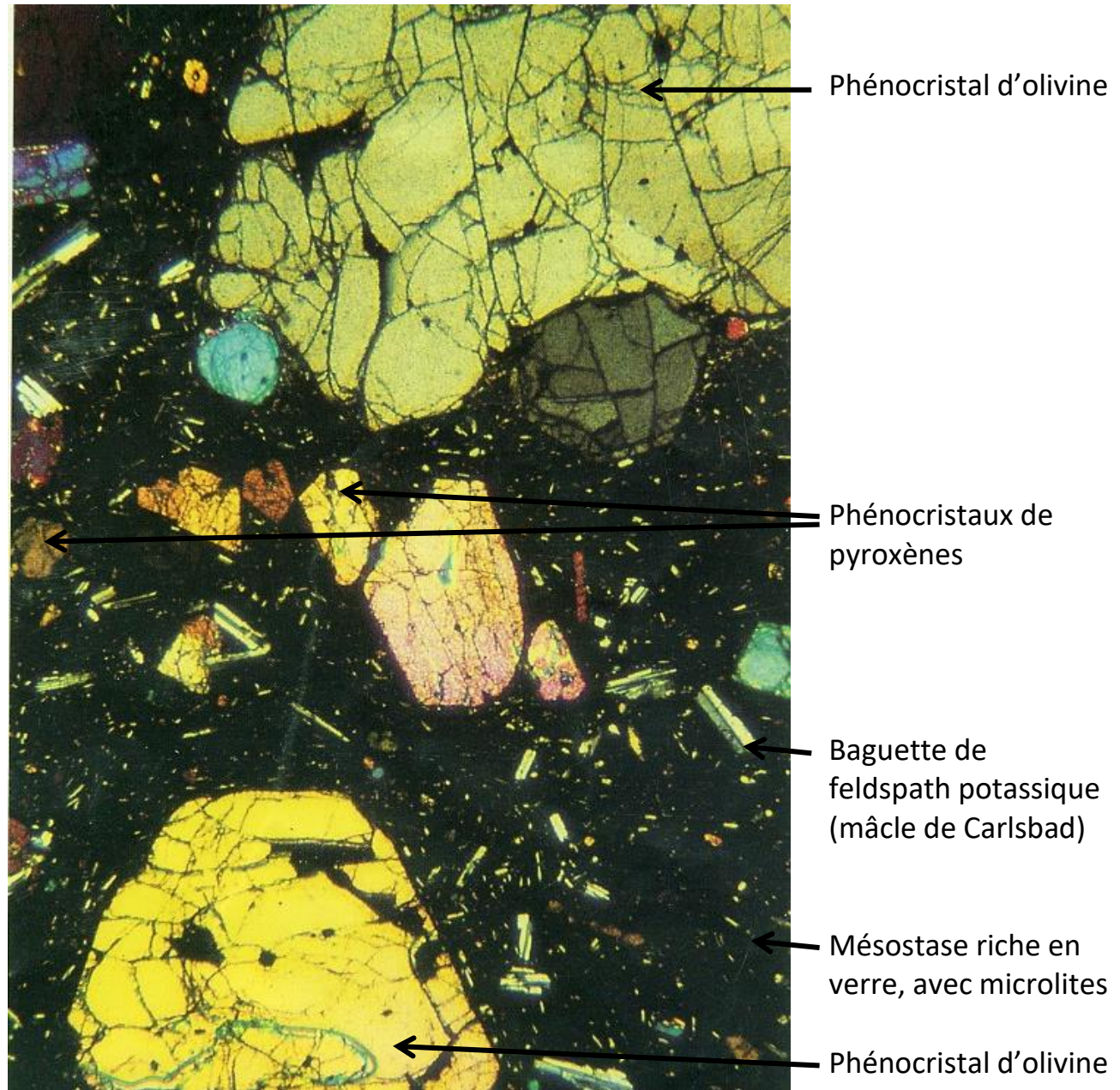
Vacuole

Phénocristal de  
pyroxène (presque noir)

Basalte vacuolaire très riche en phénocristaux de plagioclases et de pyroxènes. Les olivines sont fréquentes et sont très peu altérées. La pâte, observée au microscope, est riche en microlites de plagioclase et de pyroxènes, elle contient aussi quelques petits grains d'olivines et du verre.

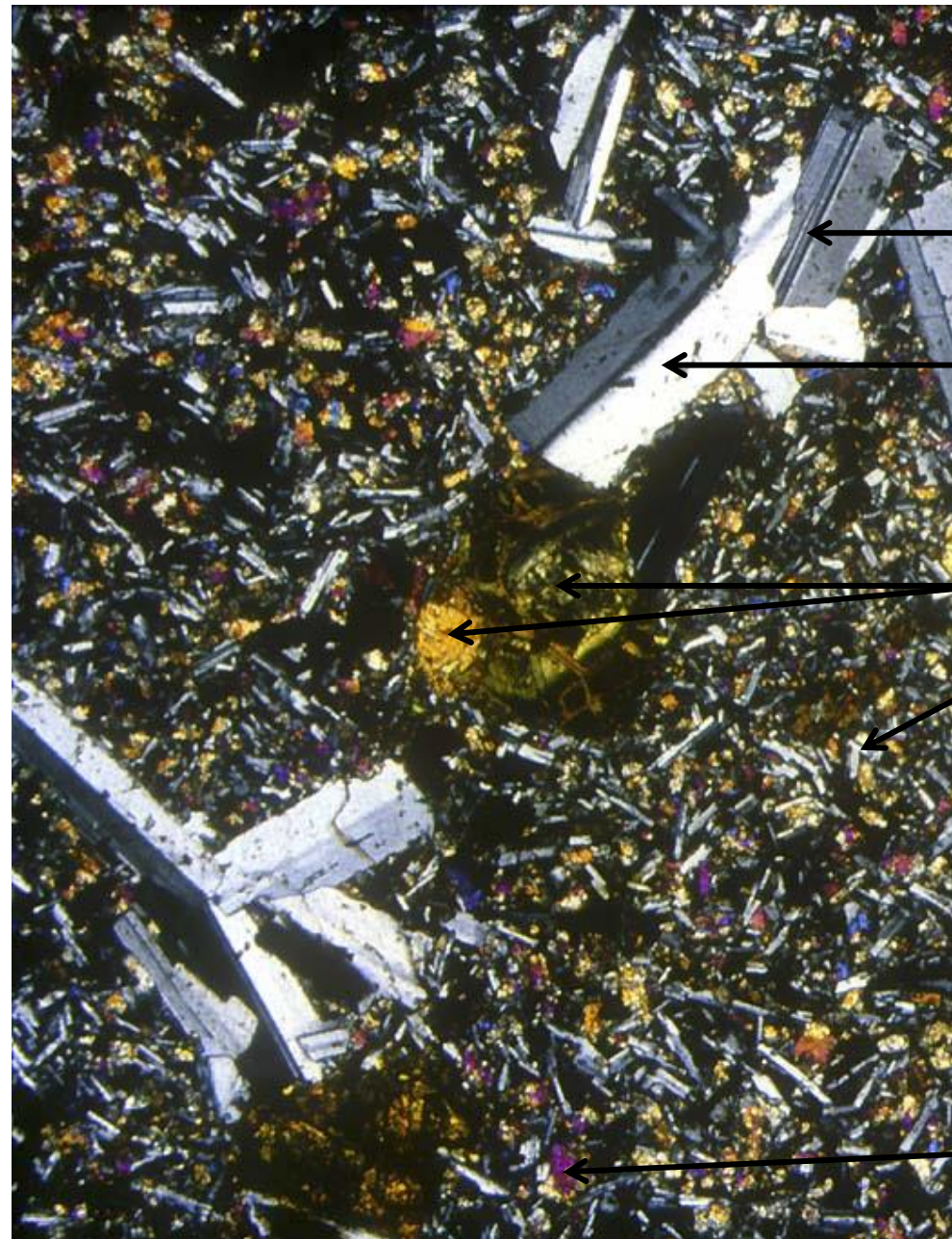


## BASALTE A OLIVINE AU MICROSCOPE LPA





## BASALTE AU MICROSCOPE (LPA)



← Phénocristal de feldspaths  
plagioclases

← Phénocristal de feldspath  
potassique (mâcle de Carlsbad)

← Pyroxène

← Mésostase riche en feldspaths et  
en pyroxènes (forme de  
baguette : texture microlithique)

← olivine

## BASALTE DEMI-DEUIL AU MICROSCOPE

Phénocristaux de  
feldspaths plagioclases

Mésostase (pyroxène,  
feldspaths plagioclases)

Pyroxène zoné (augite)

olivine

